

海门中专教师护学岗工作实施方案

为进一步推进全环境立德树人工作，给学生营造一个安全、有序、规范的校园周边环境，保护学生上、放学安全，切实维护校园周边治安、道路交通秩序，结合我校实际情况，在上下学时段设立执勤护学岗，现制定工作方案如下：

一、组织机构

为保证护学工作有序地开展，充分动员各系部、部门开展好工作，学校成立教师护学岗组织机构：

（一）领导组

组 长：宋 健 茅一娟

组 员：周桂歧 周卫星 陈小军 王小辉 杨一丹

（二）工作组

组 长：陈小军

副组长：张海华

组 员：孔佳宁 施向华 殷志祥 周 晟 陈建华 周 莉

陈忠平

二、目标任务

通过设立执勤护学岗，进一步整肃校园周边治安和交通秩序，改善校园周边治安环境，有效防止涉校涉生治安案件和交通事故的发生，全力确保学生的安全。

三、值勤时间：

周一～周四：16:40～17:20

周 五：根据周末放假通知而定

四、工作措施

（一）护学岗人员组成

护学岗参勤人员由学工处、后勤保障处、系部德育主任、安保人员、班主任组成。

（二）护学岗职责任务

1.学生离校前后勤保障处负责联系交警、市容部门对校园周边主要交通路道上违规停放的车辆、占道经营的小商小贩进行清理，确保道路交通畅通。

2.根据学校实际情况，在学生离校前 20 分钟装备整齐，到岗到位，清理校园周边治安环境，疏导和维护交通秩序，确保学生出入学校的安全。

3.维护道路交通秩序，禁止车辆掉头逆行，禁止停在斑马线上。

4.引导接送的车辆有序停放，即停即走；提醒家长注意行车安全，牵手同行，劝导学生和家长骑行电动车时佩戴安全头盔。

5.护送学生过马路时，要及时拦截过往车辆，确保学生安全通过。

6.现场处理可能遇到的突发事件，将事态控制在萌芽状态。

五、工作要求

1.安保人员在学生返校及放学时间发布后，提前 2 小时，对各门口围栏、电动门情况进行检查，按照护学岗领导小组要求，布置好环境。

2.护学岗教师必须在放学前 10 分钟到值班门口集合、签到，由

各门口负责人确定执勤位置和相关要求。

3.值班期间必须按照要求统一着装，履行维护秩序和监督学生文明离校行为等职责。

4.根据各门口疏散情况，由组长确定执勤结束时间，不得早退。

5.因个人原因请假，必须提前半天提出，由各系另行派出一名班主任进行执勤。

江苏省海门中等专业学校

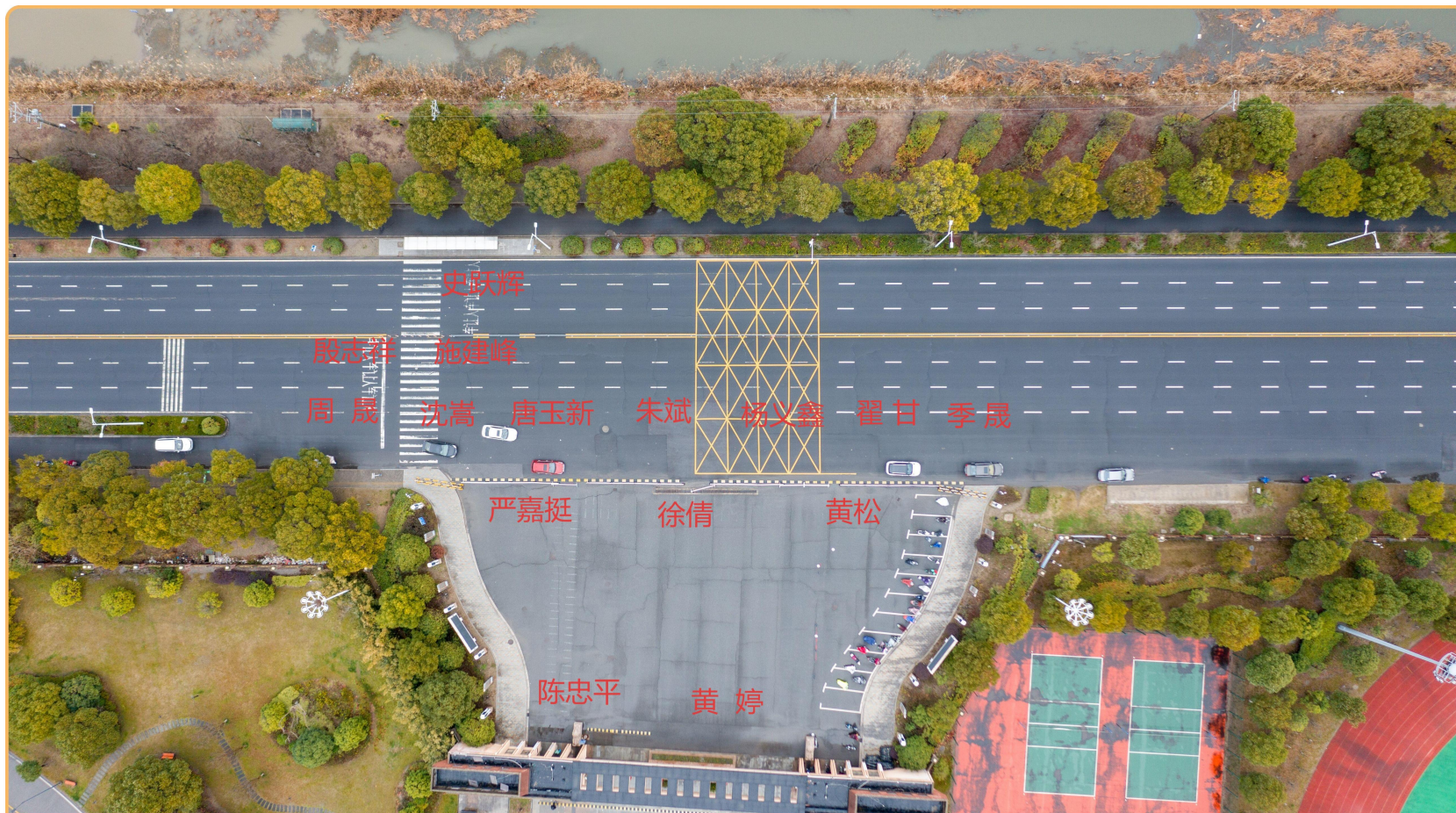
2025年9月1日

海门中专学生离校护学岗值班安排表（周一至周四）

姓名 \ 星期	周一（机电系）	周二（信息系）	周三（现代系）	周四（经贸系）
岗位 1	贺敏华	陈郁楠	黄高范	周晟
岗位 2	王丹丹	黄婷婷	陆晓笑	蔡芳芳
岗位 3	仇凯翔	严超慧	汤健	陈蕾
岗位 4	张海华	王益锋	黄其中	陈永华

附件 1:

海门中专护学岗站位图



东校门



西校门



南校门